

Thermomètre à dilatation de liquide avec microrupteur

Limiteur de température

Type SC15

Fiche technique WIKA TV 28.02



Pour plus d'agréments,
voir page 5

Combistat

Applications

- Installation à grande échelle
- Fours de cuisson
- Compresseurs
- Industrie du froid

Particularités

- Un limiteur de température et un indicateur dans un seul instrument
- Grande fiabilité de commutation et longue durée de vie



Thermomètre à dilatation de liquide avec microrupteur,
type SC15

Description

Le limiteur de température type SC15 est un thermomètre avec un capillaire à distance pour un affichage sur site. Des contacts électriques assurent la surveillance simultanée de valeurs limites. Cela limite la température au-dessus ou en-dessous d'une valeur définie. Pour cela, la température de commutation peut être réglée au moyen d'un bouton sur le voyant ou déjà définie en usine.

Le disque de commutation, qui est placé sur la tige de l'aiguille, active l'opération de commutation sur le micro-rupteur lorsque le point de commutation qui a été réglé est atteint.

Spécifications

Informations de base	
Diamètre en mm [in]	<ul style="list-style-type: none"> ■ 60 [2,3] ■ 80 [3] ■ 100 [4] ■ 72 x 72 [2,8 x 2,8] ■ 96 x 96 [3,8 x 3,8]
Forme du raccord	
BF1	Plongeur lisse (sans filetage)
BF2	Raccord fileté rotatif
BF3	Ecrou-chapeau
BF4	Raccord coulissant, glissant sur le plongeur
SF91 / SV19	Raccord tournant avec raccord fileté libre
SF91 / SV20	Raccord tournant avec cône d'étanchéité
SF95	Raccord fileté M10 x 1 avec ressort de compression
	Autres formes de raccord sur demande
Fluide de remplissage	<ul style="list-style-type: none"> ■ Xylène ■ Huile silicone ■ Syltherm
Installation	<ul style="list-style-type: none"> ■ Installation panneau avec potence de fixation ■ Bride de montage panneau (uniquement avec diamètre 60 [2,3"], 80 [3"] ou 100 [4"])
Matériau (en contact avec l'environnement)	
Boîtier	<ul style="list-style-type: none"> ■ Plastique, noir ■ Tôle d'acier (pour diamètre 60 [2,3"], 80 [3"] ou 100 [4"])
Voyant	Plastique

Principe de mesure	
Type de principe de mesure	Système à tube manométrique
Capillaire	
Longueur	Max. 10 m [39,37 in]
Matériau (non en contact avec le fluide)	<ul style="list-style-type: none"> ■ Cuivre, revêtu de plastique ■ Cuivre, avec tresse en cuivre ■ Acier inox

Caractéristiques de précision	
Précision de mesure	Classe 2 selon EN 13190

Echelle de mesure	
Echelles de mesure	
Capillaire à distance en cuivre, revêtu de plastique	-40 ... +120 °C [-40 ... +248 °F]
Capillaire à distance en cuivre, avec tresse en cuivre	-40 ... +350 °C [-40 ... +662 °F]
Capillaire à distance en acier inox	-100 ... +400 °C [-148 ... +752 °F]
Unité (échelle de mesure)	<ul style="list-style-type: none"> ■ °C ■ °F ■ °C/°F (échelle double) ■ °F/°C (échelle double)

Echelle de mesure		
Cadran		
Graduation de la gamme	<ul style="list-style-type: none"> ■ Echelle simple ■ Echelle double 	
Angle d'échelle	Max. 270 °	
Couleur de l'échelle	Echelle simple	Noir
	Echelle double	Rouge
		Autres couleurs sur demande
Matériaux	Aluminium, blanc	
Aiguille		
Aiguille indiquant la valeur réelle	Aluminium, noir	
Indicateur de la valeur de consigne 1	Aluminium, rouge	
Indicateur de la valeur de consigne 2	Aluminium, vert	
Raccord process		
Taille du filetage	<ul style="list-style-type: none"> ■ G ½ B, filetage mâle ■ G ¾ B, filetage mâle ■ G ½, filetage femelle ■ G ¾, filetage femelle ■ M10 x 1, filetage mâle ■ M14 x 1,5, filetage mâle ■ M16 x 1,5, filetage mâle ■ M18 x 1,5, filetage mâle ■ ½ NPT, filetage mâle ■ ¼ NPT, filetage mâle ■ ½ NPT, filetage mâle 	
Matériau	<ul style="list-style-type: none"> ■ Alliage de cuivre ■ Acier inox 	
Plongeur		
Diamètre	<ul style="list-style-type: none"> ■ 6 mm ■ 8 mm ■ 8,5 mm ■ 10 mm 	
Matériau (en contact avec le fluide)	<ul style="list-style-type: none"> ■ Alliage de cuivre ■ Acier inox 316L 	
Longueur utile l ₁	20 ... 600 mm [0,78 ... 23,62 in]	
Doigt de gant		
Type de doigt de gant	<ul style="list-style-type: none"> ■ Sans ■ SH16 ■ SB18 	
Diamètre du doigt de gant	<ul style="list-style-type: none"> ■ 8 mm ■ 10 mm 	
Longueur utile U ₁	20 ... 600 mm [1,18 ... 23,62 in]	

Signal de sortie	
Type de contact	Microrupteur
Exécution de contact	<ul style="list-style-type: none"> ■ 1 contact inverseur réglable ■ 2 contacts inverseurs réglables ■ 2 contacts inverseurs réglables conjointement ■ 1 contact inverseur réglable et 1 contact inverseur fixe ■ 1 contact inverseur fixe ■ 2 contacts inverseurs fixes
Courant de commutation	<ul style="list-style-type: none"> ■ 5 A non-inductif à 250 V max., 50 ... 60 Hz ■ 10 A non-inductif à 250 V max., 50 ... 60 Hz
Puissance de commutation	cos ϕ = 1 (0,6)
Principe de fonctionnement selon EN 60730-1	Type 1.B RS intégré Limiteur de température
Nombre de cycles de commutation selon EN 60730-1	10.000 (6.000 pour la version UL)
Différentiel de contact standard	< 2 % de l'étendue de mesure
Réglage du point de seuil	<ul style="list-style-type: none"> ■ Bouton ■ Bouton avec réglage à clé






Raccordement électrique	
Type de raccordement	<ul style="list-style-type: none"> ■ Borne de raccordement à lame 0,8 x 6,3 mm [0,03 x 0,25 in] selon DIN 46244 ■ Raccordement du terminal avec section du conducteur jusqu'à 1,5 mm²

Conditions de fonctionnement	
Plage de température ambiante	0 ... 50 °C [32 ... 122 °F]
Plage de température pour le stockage et le transport	-40 ... +60 °C [-40 ... +140 °F]
Indice de protection (code IP) selon CEI/EN 60529	<ul style="list-style-type: none"> ■ Avant : IP 53 ; arrière : IP 00 ■ Avec bouchon de protection : IP54

Agréments

Logo	Description	Pays
	UL Certification de composant	Etats-Unis et Canada

Agréments en option

Logo	Description	Pays
	EAC	Communauté économique eurasiatique
	Directive CEM	
	Directive basse tension	
	PAC Russie Métrologie	Russie
	PAC Kazakhstan Métrologie	Kazakhstan
-	MChS Autorisation pour la mise en service	Kazakhstan
	PAC Ukraine Métrologie	Ukraine
	PAC Ouzbékistan Métrologie	Ouzbékistan
-	CRN Sécurité (par exemple sécurité électrique, suppression, ...)	Canada

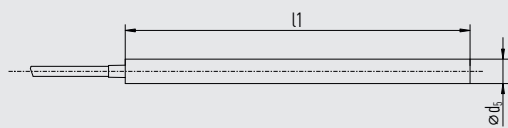
Certificats (option)

Certificats	
Certificats	<ul style="list-style-type: none"> ■ Relevé de contrôle 2.2 ■ Certificat de réception 3.1 avec 3 points de test (en option avec 5 points de test)

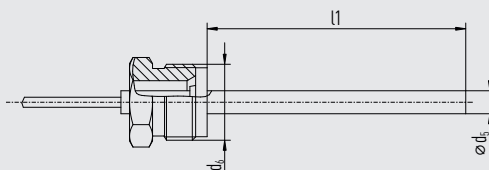
Pour les agréments et certificats, voir site Internet

Forme du raccord

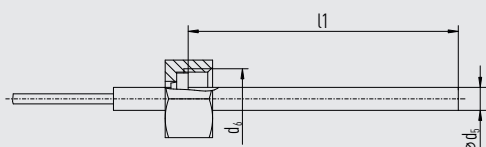
BF1, plongeur lisse (sans filetage)



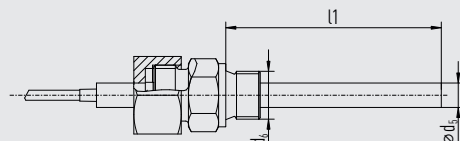
BF2, raccord fileté rotatif



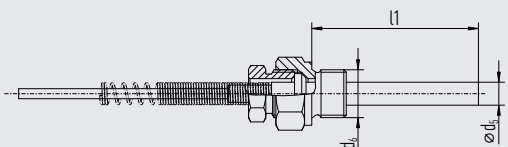
BF3, écrou-chapeau



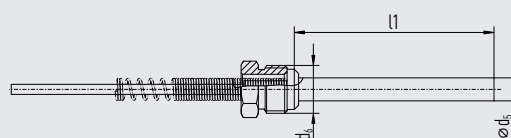
Exécution 4, raccord coulissant, glissant sur le plongeur



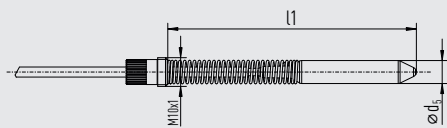
SF91/SV19, raccord tournant avec raccord fileté libre



SF91/SV20, raccord tournant avec cône d'étanchéité



SF95, raccord fileté M10 x 1 avec ressort de compression



Légende :

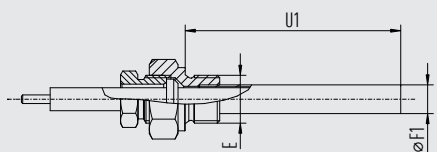
$\varnothing d_5$ Diamètre du plongeur

$\varnothing d_6$ Raccord process fileté

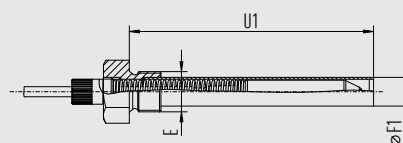
l_1 Longueur utile variable

Avec doigt de gant installé

SV20 avec doigt de gant SH16



SF95 avec doigt de gant SB18



Légende :

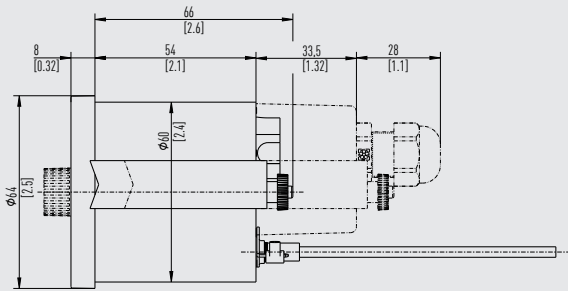
$\varnothing F_1$ Diamètre du doigt de gant

E Raccord process fileté

U_1 Longueur utile variable

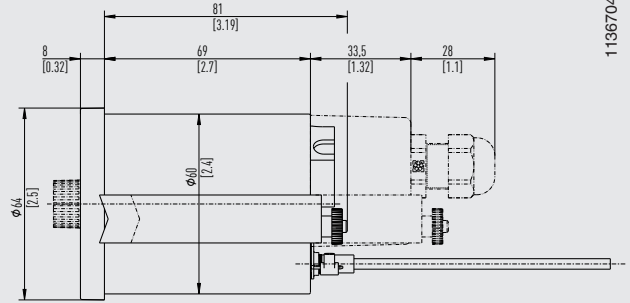
Dimensions en mm [pouces]

Diamètre 60 [2,3"], plastique avec 1 contact



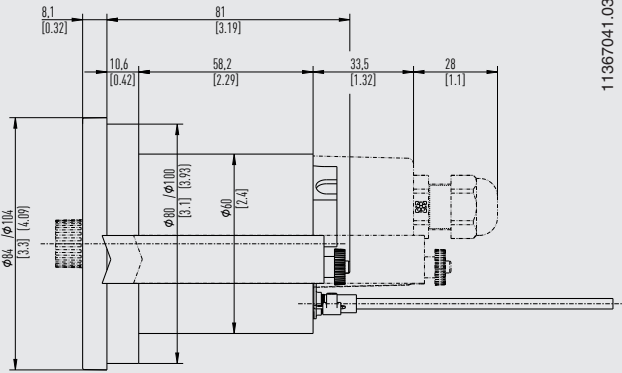
11367041.03

Diamètre 60 [2,3"], plastique avec 2 contacts



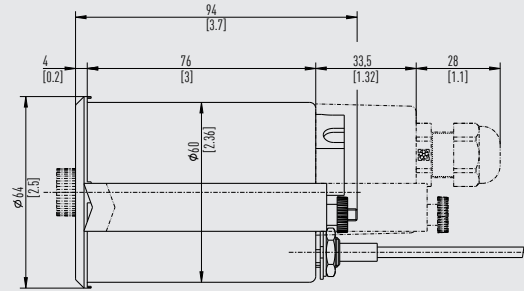
11367041.03

Diamètre 80 [3"]/diamètre 100 [4"], plastique



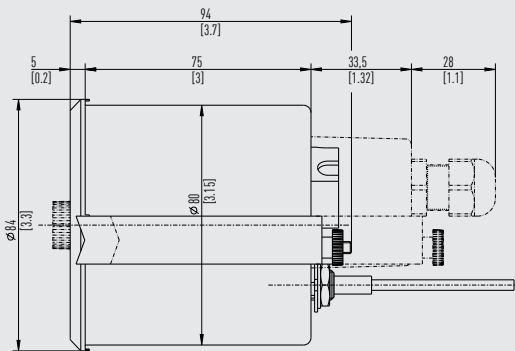
11367041.03

Diam. 60 [2,3"], tôle d'acier



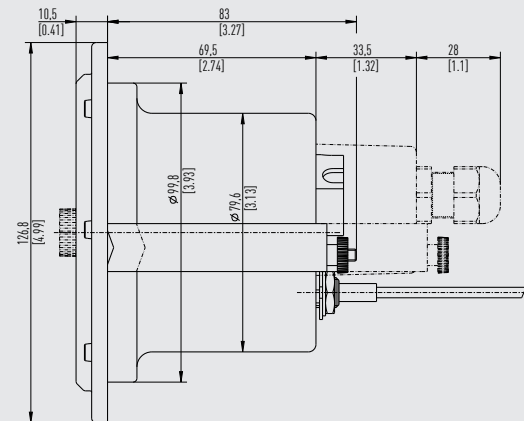
14311361.01

Diam. 80 [3"], tôle d'acier



14311361.01

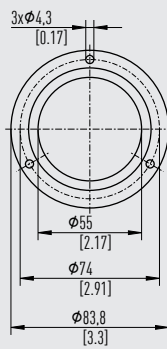
Diam. 100 [4"], tôle d'acier



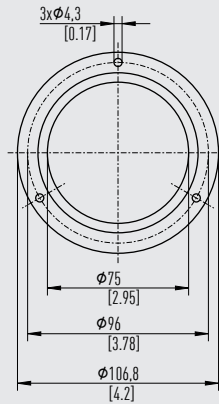
14311361.01

Montage frontal

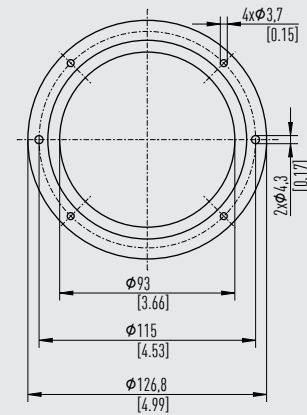
Diam. 60 [2,3"]



Diam. 80 [3"]



Diam. 100 [4"], tôle d'acier



11367016.03

Informations de commande

Type / Diamètre / Etendue de mesure / Version de contact / Points de commutation / Capillaire à distance / Longueur du capillaire à distance / Forme de raccord / Options

© 05/2008 WIKA Alexander Wiegand SE & Co. KG, tous droits réservés.
Les spécifications mentionnées ci-dessus correspondent à l'état actuel de la technologie au moment de l'édition du document.
Nous nous réservons le droit de modifier les spécifications et matériaux.

